



**Giuliano**<sup>®</sup>  
Rent Solutions





**Giuliano**<sup>®</sup>  
Rent Solutions



# Rent

# Service



L'esigenza di strutturare al meglio l'offerta dei nostri servizi ci ha spinto, in tempi più recenti, a distinguere le attività di noleggio da quelle di assistenza. Nascono le divisioni **Rent e Service**, due reparti autonomi ma interdipendenti tra loro, che articolano l'offerta in modo tale da permetterci di rispondere al meglio alle diverse esigenze dei nostri clienti.



# Flotta Noleggio

<b>1. PIATTAFORME</b>	<b>8</b>
<b>2. ARIA COMPRESSA</b>	<b>12</b>
<b>3. ENERGIA ED ILLUMINAZIONE</b>	<b>16</b>
<b>4. SOLLEVAMENTO</b>	<b>20</b>
<b>5. MOVIMENTO TERRA</b>	<b>24</b>
<b>6. PICCOLE ATTREZZATURE</b>	<b>28</b>
<b>7. SERBATOI CARBURANTE</b>	<b>34</b>



# 1. Piattaforme



- PIATTAFORME ARTICOLATE DIESEL
- PIATTAFORME ARTICOLATE ELETTRICHE
- PIATTAFORME PANTOGRAFO ELETTRICHE
- PIATTAFORME PANTOGRAFO DIESEL

# Piattaforme



## PIATTAFORME ARTICOLATE ELETTRICHE

Marca/Modello	Altezza calpestio (mt)	Altezza di lavoro (mt)	Portata massima (Kg)	Dimensione cesta (mm)	Lunghezza (mm)	Larghezza (mm)	Peso (Kg)	Batteria
HAULOTTE HA12 CJ+	9,68	11,68	230	1140x800	5640	1200	7110	48V-320Ah
HAULOTTE HA15 IP	12,87	14,87	230	1150x800	6650	1520	7230	48V-345Ah
HAULOTTE SIGMA 16 PRO	14,1	16,1	230	1200x800	6600	1750	6950	8X6V-435Ah

## PIATTAFORME ARTICOLATE DIESEL

Marca/Modello	Altezza calpestio (mt)	Altezza di lavoro (mt)	Portata massima (Kg)	Dimensione cesta (mm)	Lunghezza (mm)	Larghezza (mm)	Peso (Kg)	Potenza (kW/CV)
HAULOTTE HA16 RTJ	14	16	230	1830x800	6750	2300	6200	18,5-26,5
HAULOTTE HA 20 RTJ	18,6	20,6	230	1800x800	8800	2420	9300	48.6

## PIATTAFORME PANTOGRAFO ELETTRICHE

Marca/Modello	Altezza calpestio (mt)	Altezza di lavoro (mt)	Lunghezza piattaforma (mm)	Lung. piattaforma con estensione (mm)	Larghezza (mm)	Peso (Kg)	Dimensione cestello (mm)	Batteria
HAULOTTE OPTIMUM 8	5,77	7,77	1720	2590	740	1590	2590x740	24V-225Ah
HAULOTTE COMPACT 10N	8	10	2310	3230	810	2190	3230x810	24V-225Ah
HAULOTTE COMPACT 12	9,98	11,98	2310	3230	1200	2470	3230X1200	24V-340Ah
HAULOTTE COMPACT 14	11,85	13,85	2310	3230	1200	3175	non fornita	24V-340Ah

## PIATTAFORME PANTOGRAFO DIESEL

Marca/Modello	Altezza calpestio (mt)	Altezza di lavoro (mt)	Lunghezza piattaforma (mm)	Lung. piattaforma con estensione (mm)	Larghezza (mm)	Peso (Kg)	Dimensione cestello (mm)	Potenza (kW/CV)
HAULOTTE COMPACT 12DX	10,06	12,06	2450	3700	1780	4110	3700x1450	18,5

## PIATTAFORME A COLONNA

Marca/Modello	Altezza calpestio (mt)	Altezza di lavoro (mt)	Portata massima (Kg)	Lunghezza piattaforma (mm)	Larghezza (mm)	Peso (Kg)	Dimensione cestello (mm)	Batteria
HAULOTTE STAR 6 CRAWLER	3,8	5,8	200	1440	760	1175	740x144	2x12 V-115 Ah
HAULOTTE STAR 8S	5,95	7,95	200	1400	790	1150	770X1780	4X6V-180 Ah

## 2. Aria Compressa



- MOTOCOMPRESSORI
- ELETTROCOMPRESSORI



# Aria Compressa



## MOTOCOMPRESSORI

Marca/Modello	Portata (lt/min)	Pressione (bar)	Lunghezza (mm)	Larghezza (mm)	Altezza (mm)	Peso (Kg)	Serbatoio carburante (lt)
ATLAS COPCO XAS 37	2.000	7	3200	1330	1250	770	32
ATLAS COPCO XAS 47	2.400	7	3630	1330	1250	770	32
ATLAS COPCO XAS 57	3.000	7	3630	1330	1250	770	40
ATLAS COPCO XAS 67	3.600	7	3660	1410	1260	930	80
ATLAS COPCO XAS 87	5.000	7	1963	1342	1032	740	40
ATLAS COPCO XAS 88	5.000	7	1940	11800	1150	650	60
ATLAS COPCO XATS 138	7.000	10	3395	1593	1571	1400	87
ATLAS COPCO XAHS 146	9.000	12	4356	1701	1611	4024	175
ATLAS COPCO XATS 156	10.000	10	4356	1701	1611	1800	175
ATLAS COPCO XAS 188	10.000	12	4844	1807	1892	2250	182
ATLAS COPCO XAHS 186	10.500	12	4360	1700	1660	1970	175
IRMER + ELZE 11/12 H	11.000	12	4380	1770	1780	1850	175
ATLAS COPCO XAHS 236	14.000	12	4920	1950	1990	2900	28
ATLAS COPCO XAHS 306	18.000	12	4910	2150	2460	5100	425
ATLAS COPCO X-Air* 750-25	19.000	25	5373	1702	2030	3500	270
ATLAS COPCO XAHS 365	21.000	12	4210	1810	2300	4420	334
ATLAS COPCO Drill Air H23	21.000	21	4900	2100	2200	5598	700
INGERSOLL-RAND 12/235	21.500	12	4735	2000	2290	5125	550
INGERSOLL-RAND 21/215	21.500	21	4735	2000	2290	5125	550
ATLAS COPCO XRHS 385	23.000	21	4520	2210	2460	5240	550
INGERSOLL-RAND 17/235	23.500	17	4735	2000	2290	5125	550
ATLAS COPCO XRHS 396	23.700	21	4910	2150	2460	5400	576
ATLAS COPCO XAHS 408	24.000	12	5650	1987	2058	3500	270
ATLAS COPCO XAHS 416	24.000	12	4910	2150	2460	5100	576
ATLAS COPCO XRS 415	24.000	17	4520	2210	2460	5240	545
ATLAS COPCO XAHS 426	25.500	12	4005	2140	2410	6800	538
ATLAS COPCO XRVS 455	27.300	25	4520	2210	2460	5600	665
ATLAS COPCO XRVS 466	28.000	25	4910	2150	2460	6300	850

\*con barra di rimorchio fisso

## ELETTROCOMPRESSORI

Marca/Modello	Portata (lt/min)	Pressione (bar)	Lunghezza (mm)	Larghezza (mm)	Altezza (mm)	Peso (Kg)	Potenza (KW)
ATLAS COPCO GA 15	2.500	7,5	630	985	1420	375	15
ATLAS COPCO GA 18	3.000	7,5	1000	770	1150	770	18,5
ATLAS COPCO GA 22	3.620	7,5	1000	770	1150	770	22
ATLAS COPCO GA 75	13.000	13	2590	912	1790	1600	75
ATLAS COPCO GA 110	17.100	10	2779	1600	1990	2825	110
ATLAS COPCO GR 200	21.000	21	2779	1886	1990	3547	200
ATLAS COPCO GA 160	22.000	13	2800	2000	2000	3833	160
ATLAS COPCO GA 200	23.000	13	3700	2000	2300	4500	200
ATLAS COPCO GA 132	24.000	7,5	2800	2000	2000	3768	132

### 3. Energia ed Illuminazione



- GRUPPI ELETTROGENI
- TORRI FARO

# Energia ed Illuminazione



GRUPPI ELETTROGENI							
Marca/Modello	Potenza (KVA)	Potenza (kW)	Lunghezza (mm)	Larghezza (mm)	Altezza (mm)	Peso (Kg)	Potenza acustica (LWA)
WORTEX LW 2000	2	1,6	499	285	455	21	61
WORTEX LW 3000	2,8	2,3	600	340	530	26,5	61
WORTEX LW 3500	3,75	3	579	440	510	45	60
MOSA GE 6500 DS/GS	6,5	5,2	900	550	622	108	99
MOSA GE SX-6500 YDT	6,5	5,2	1040	650	911	202	93
PRAMAC GBW 15	13	10,4	1600	870	1072	472	96
MOSA GE 20 YSX	18	14,4	1835	900	1265	790	89
PRAMAC GBW 22	19	15,2	1600	870	1072	565	95
PRAMAC GBL 30	29	23,2	2000	920	1300	848	92
MOSA GE 33 VSX	30	24	1940	850	1080	872	95
MOSA GE 35 KSX	33	26,4	2050	900	1428	986	91
PRAMAC GBL 42	39,25	31,4	2000	920	1300	942	91
MOSA GE 40	40	32	1940	850	1080	910	91
GEN SET MG 50	40	32	2380	950	1560	1190	93
MOSA GE 45 YSX	42	33,6	2050	900	1420	1020	91
ATLAS COPCO QES 40 KD	42	34	2250	1045	1710	1220	90
MOSA GE 45 KSX	44	35,2	2050	900	1428	1033	93
MOSA GE 50 YR-5	44	35,2	2401	1100	1575	1210	88
PRAMAC GSW 45	48	38,4	2000	920	1310	945	95
ATLAS COPCO QES 60 JD	61	49	2300	1130	2015	1680	91
PRAMAC GSW 65	63	50,4	2710	1180	1535	1300	97
ATLAS COPCO QAS 78	81,25	65	2560	1030	1310	1670	96
ATLAS COPCO QES 100 CUD	100	80	2920	1098	1643	1514	93
ATLAS COPCO QES 105 JD	104	83	2980	1150	2085	2090	95
ATLAS COPCO QAS 108	115	92	3110	1130	1510	2270	96
PRAMAC GSW 110	115	92	3000	1150	1680	1900	97
ATLAS COPCO QES 125 CUD	125	100	2920	1098	1643	1558	93
COELMO GE 130 kVA	130	104	2904	1004	1741	1984	70
ATLAS COPCO QAS 138	137,5	110	3100	1130	1510	2430	96
ATLAS COPCO QES 150 JD	150	120	3350	1170	2226	2400	96
PRAMAC GSW 170	167,5	134	3400	1250	1680	2250	97
COELMO GE 180 kVA	180	144	3204	1106	1926	2399	70
ATLAS COPCO QES 180 CD	180	144	3410	1250	2224	2394	102
COELMO GE 200 kVA	200	160	3204	1106	1926	2161	70
COELMO GE 200 kVA motore PERKINS	200	160	3204	1106	1926	2399	70
ATLAS COPCO QES 200 JD	200	160	3350	1170	2226	2500	101
MOSA GE 225	230	184	4000	1300	2000	2850	95
ATLAS COPCO QES 250 JD	250	200	3755	1450	2385	3720	100
ATLAS COPCO QES 250 CD	250	200	3410	1250	2224	2924	102
PRAMAC GSW 275	275	220	3550	1360	2016	3165	97
PRAMAC GSW 330	330	264	4000	1400	2045	4000	97
COELMO FDTC 133	400	320	3500	1300	1853	2993	97
PRAMAC GSW 450	437,5	350	4000	1400	2045	4200	97
PRAMAC GSW 530	460	368	4000	2000	2250	5130	98
COELMO GE 720	720	576	4250	1600	2200	5027	97
COELMO GE 1000	1022,5	818	6020	2240	2900	9551	97

TORRI FARO							
Marca/Modello	Altezza max. (mt)	Proiettori (W)	Lunghezza (mm)	Larghezza (mm)	Altezza (mm)	Peso (Kg)	Potenza (KVA)
TOWER LIGHT - LINKTOWER	7	4 x 400	1200	800	2330	244	-
ATLAS COPCO HILIGHT V5+	7,5	4X350	1670	1100	2500	702	3,5/4,5
ATLAS COPCO HILIGHT B5+	8	4X350	1160	1160	2500	980	3,5/4,5
ATLAS COPCO HILIGHT H6+	8	4X350	2090	1290	2500	995	3,5/4,5
ITALTOWER FENIX MULTIED	8,5	4x320	1120	1200	2430	620	3,5
TOWER LIGHT - HYDRO MH	8,5	4x1000	3820	1566	2536	760	22
TOWER LIGHT - HYDRO LED	8,5	4x320	3820	1400	2536	751	10
TOWER LIGHT - FOXLIGHT	9	4x1000	3600	1400	2500	650	-
TOWER LIGHT - VT1	9	4 x 1000	3450	1400	2510	1068	9

## 4. Sollevamento



- SOLLEVATORI TELESOPICI FISSI
- SOLLEVATORI TELESOPICI ROTATIVI

# Sollevamento



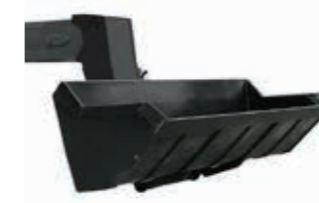
## SOLLEVATORI TELESCOPICI FISSI

Marca/Modello	Portata max. (Kg)	Altezza di sollevamento (mt)	Lunghezza (mm)	Larghezza (mm)	Altezza (mm)	Peso (Kg)	Potenza (KW/CV)
MANITOU MT 625	2500	5,85	3900	1810	1920	4710	55,4
F.LLI DIECI APOLLO 26.6	2600	5,73	4125	1850	1950	5000	55
MANITOU MT 730	3000	6,90	5080	2130	2370	7070	74,5
MANITOU MT 1335	3500	12,55	5860	2280	2420	9200	75
F.LLI DIECI ZEUS 40.13	4000	12,5	6050	2290	2860	8900	54,6
MANITOU MVT 1340	4000	13	5970	2350	2450	10800	74,5

## SOLLEVATORI TELESCOPICI ROTATIVI

Marca/Modello	Portata max. (Kg)	Altezza di sollevamento (mt)	Lunghezza (mm)	Larghezza (mm)	Altezza (mm)	Peso (Kg)	Potenza (KW/CV)
MERLO ROTO 30.16 K	3000	16	6370	2240	2790	11400	75
F.Lli DIECI PEGASUS 35.16	3500	16	6530	2380	3000	13100	74
MERLO ROTO 38.16	3800	16	6240	2240	3020	11730	75
F.Lli DIECI PEGASUS 40.18	4000	18	6630	3968	3035	13700	74
MANITOU MRT 1840 EASY	4000	18	5255	2400	2970	13300	75
F.Lli DIECI PEGASUS 45.21	4500	21	7150	2380	3030	17100	106
DIECI PEGASUS 50.25	4999	24.10	8000	5070	3030	18000	100

## ACCESSORI



## 5. Movimento Terra



- MINIESCAVATORI
- MIDIESCAVATORI
- PALE GOMMATE
- MINIPALE GOMMATE
- MINIPALE CINGOLATE
- DEMOLITORI IDRAULICI

**Giuliano**

VENDITA | NOLEGGIO | ASSISTENZA  
giulianogroup.eu

# Movimento Terra



## MINIESCAVATORI

Marca/Modello	Potenza (kW)	Lunghezza (mm)	Larghezza (mm)	Altezza (mm)	Peso (Kg)
Kubota U 15	9,60	3570	1240	2300	1600
Kubota U 17	11,3	3550	1240	2340	1625
Kubota U 36-4	17,8	4905	1700	2480	3575
Kubota U 35	22,90	4865	1700	2440	3590

## MIDIESCAVATORI

Marca/Modello	Potenza (kW)	Lunghezza (mm)	Larghezza (mm)	Altezza (mm)	Peso (Kg)
Kubota U 55	33,80	5500	1960	2550	5400
Kubota U 56	35	5490	1960	2550	5595
Kubota KX080	47,80	6930	2200	2540	8195

## PALE GOMMATE

Marca/Modello	Capacità benna (m³)	Lunghezza (mm)	Larghezza (mm)	Altezza (mm)	Peso (Kg)
W 170	2,50	7710	2490	3300	14020

## MINIPALE GOMMATE

Marca/Modello	Carico Oper. (Kg)	Lunghezza (mm)	Larghezza (mm)	Altezza (mm)	Peso (Kg)
JCB ROBOT 180 HS	820	3270	1580	1930	2740

## MINIPALE CINGOLATE

Marca/Modello	Carico Oper. (Kg)	Lunghezza (mm)	Larghezza (mm)	Altezza (mm)	Peso (Kg)
JCB 190T	862	3530	1680	2000	3717

## DEMOLITORI IDRAULICI

Marca/Modello	Potenza (kW)	Classe di peso carro (t)	Pressione (bar)	Flusso di olio (lt/min)	Peso (Kg)
ATLAS COPCO SB 102	9,00	1,1-3	100-150	16-35	90
ATLAS COPCO SB 152	11,00	1,9-4,5	100-150	25-45	140
ATLAS COPCO SB 202	17,00	2,5-6,0	100-150	35-65	200
ATLAS COPCO SB 302	20,00	4,5-9,0	100-150	50-80	300
ATLAS COPCO SB 452	25,00	6,5-13	100-150	55-100	440
ATLAS COPCO SB 702	34,00	10,0-17,0	120-170	80-120	720

## 6. Piccole Attrezzature



- MOTOPOMPE
- MOTOSALDATRICI
- MARTELLI PNEUMATICI
- MARTELLI PERFORATORI
- POMPA PER SOTTOFONDI
- MACCHINE INIEZIONE CEMENTO
- MACCHINE INTONACATRICI
- SABBIAITRICI
- PIASTRE VIBRANTI
- IDROPULITRICI ACQUA FREDDA
- ABBATTITORI POLVERI ED ODORI



# Piccole Attrezzature



MOTOPOMPE					
Marca/Modello	Portata (lt/min)	Lunghezza (mm)	Larghezza (mm)	Altezza (mm)	Peso (Kg)
VARISCO J4-250	2600	1750	1400	1700	610
TRAILER WEL ECO 4-250	3000	2330	1410	1880	1080
CNP PAS 100MF 250	3666	2240	1100	1560	1300
CNP PAS 150MF 240	5000	2280	1100	1560	1525
TRAILER WEL ECO 6-251	5000	2330	1410	1880	1060
VARISCO J6-350	6000	1700	1400	1700	710
VARISCO J10-305	10000	2900	1600	1700	1340

MOTOSALDATRICI					
Marca/Modello	Saldatura (A)	Lunghezza (mm)	Larghezza (mm)	Altezza (mm)	Peso (Kg)
MOSA TS 300	300	1320	790	750	375
MOSA TS 400	400	1720	980	1110	780
MOSA TS 400 YS	400	1720	850	1110	780
MOSA TS 415	400	1720	980	1128	750
GEN SET MPM15-400	400	1400	630	1023	434

MARTELLI PNEUMATICI					
Marca/Modello	Consumo aria (L/S)	Battuta (colpi/min)	Lunghezza (mm)	Bussola portauten. (mm)	Peso (Kg)
ATLAS COPCO TEX 05 P	9,5	2720	380	19x50	5,5
ATLAS COPCO TEX 190 PE	26	1500	595	25x108	22,5

MARTELLI PERFORATORI					
Marca/Modello	Consumo aria (L/S)	Battuta (colpi/min)	Lunghezza (mm)	Bussola portauten. (mm)	Peso (Kg)
ATLAS COPCO BBD 15 E	22	2520	575	19x108	15,5
ATLAS COPCO RH 572 E	37	2040	583	22x108	23

POMPA PER SOTTOFONDI					
Marca/Modello	Portata (m³/h)	Lunghezza (mm)	Larghezza (mm)	Altezza (mm)	Peso (Kg)
TRAGEN B250EB	3	2950	1300	1880	880

MACCHINE INIEZIONE CEMENTO					
Marca/Modello	Portata (lt/min)	Lunghezza (mm)	Larghezza (mm)	Altezza (mm)	Peso (Kg)
BUNKER B1E	12	1700	600	770	110

## Piccole Attrezzature

### SABBIATRICI

Marca/Modello	Portata (lt/min)	Lunghezza (mm)	Larghezza (mm)	Altezza (mm)	Peso (Kg)
VESPA VSA 230	230	800	1000	1460	190

### PIASTRE VIBRANTI

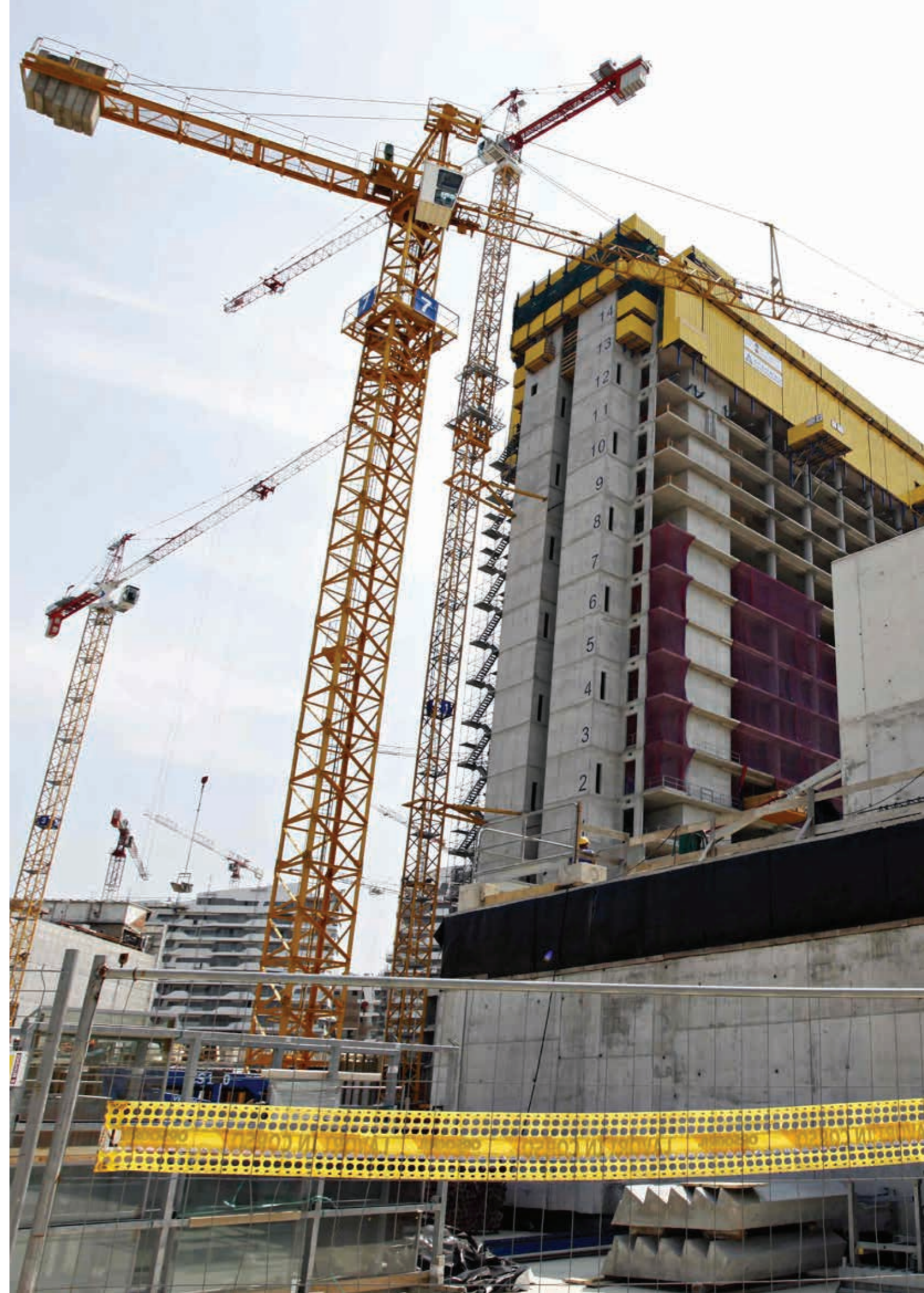
Marca/Modello	Potenza (kW)	Forza Centrifuga (kN)	Larghezza piastra (mm)	Velocità (m/n)	Peso (Kg)
ATLAS COPCO LF 100 diesel	2,5	17	500	25	116

### IDROPULTRICI ACQUA FREDDA

Marca/Modello	Pressione (bar)	Portata (lt/min)	Lunghezza (mm)	Larghezza (mm)	Altezza (mm)	Peso (Kg)
WORTEX HW 18/250 DIESEL	248	18	880	700	880	108

### ABBATTITORI POLVERI ED ODORI

Marca/Modello	Potenza installata (kW)	Peso (Kg)	Dimensioni (mm)	lt/min			
DEMOLITOR 50	8	240	1800x2000x1500 (LxHxW)	20	24	28	31



## 7. Serbatoi Carburante



# Serbatoi Carburante



## SERBATOI CARBURANTE

Marca/Modello	Capacità (Lt)	Diametro (mm)	Lunghezza (mm)	Peso (Kg)
GE TANK TF2-GE2	2482	1270	2050	620
GE TANK TF3-GE3	3172	1430	2080	740
GE TANK TF5-GE5N	5435	1600	2550	960







## NAPOLI

Via Salvator Rosa, 6  
80026 - Casoria (NA)  
◆ **Tel.** +39.081.7362820

## ROMA

Via L. Da Vinci, 42/44  
00015 - Z. ind. Monterotondo Scalo (RM)  
◆ **Tel.** +39.06.90060607

## BRESCIA

Via O. Fallaci, 47/49  
25030 - Flero (BS)  
◆ **Tel.** +39.030.6398001

## TORINO

Via Torino, 258  
10028 - Trofarello (TO)  
◆ **Tel.** +39.011.6482711

## MILANO

Via Liguria, 6  
20068 - Peschiera Borromeo (MI)  
◆ **Tel.** +39.02.49785569

 Numero Verde  
**800 800 194**

 +39 340 406 7345

[noleggio@giulianogroup.eu](mailto:noleggio@giulianogroup.eu)

[giulianogroup.eu](http://giulianogroup.eu)